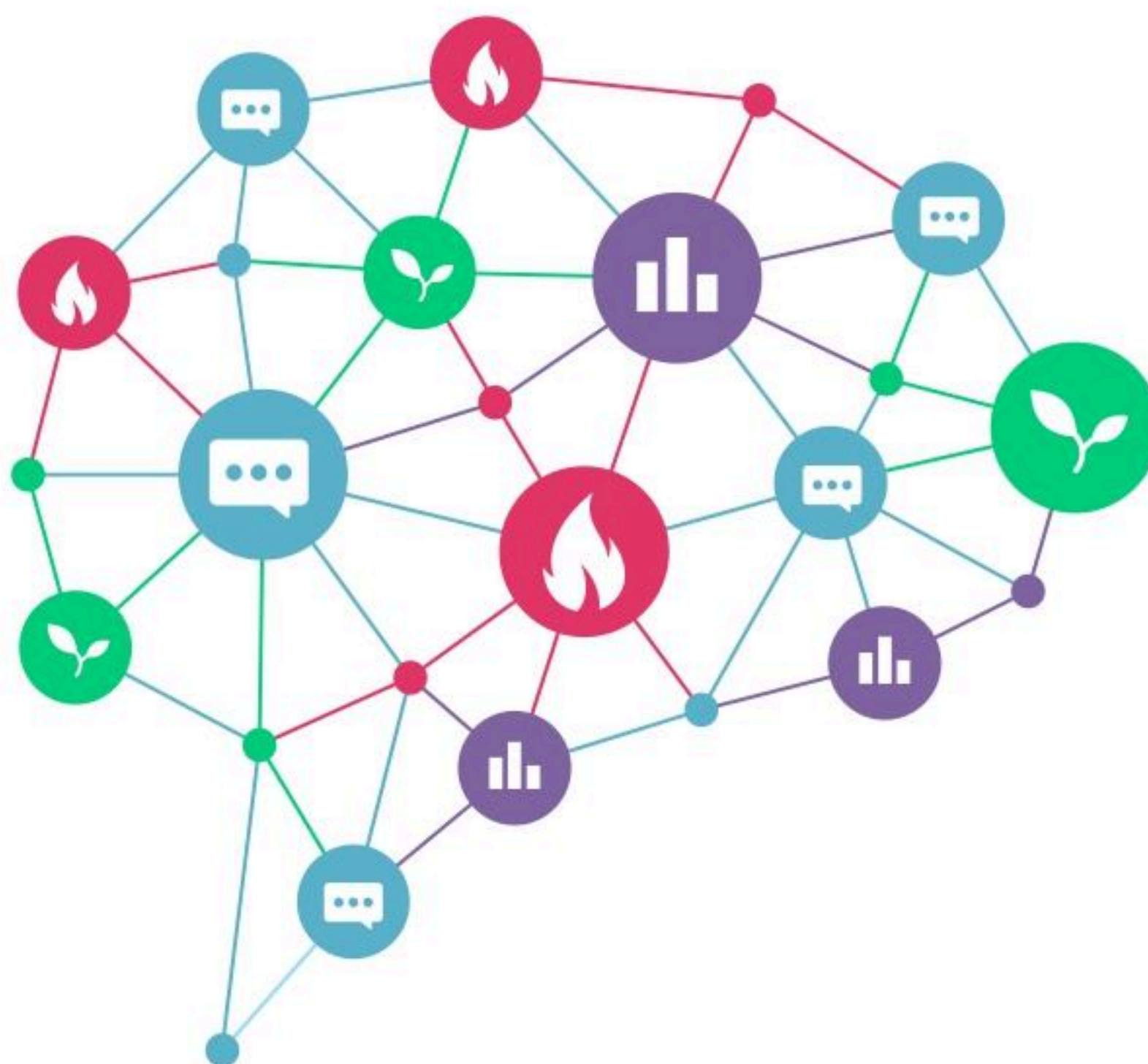


Оценка потенциала PiF

Potential in Focus



Пример Примеров



Об отчете

Этот отчет отображает результаты, полученные при прохождении теста. Тест предназначен для оценки лидерского потенциала. Цель отчета — показать результаты участника для принятия по нему кадровых решений.

Информация, содержащаяся в этом отчете, должна быть конфиденциальной. Отчет необходимо хранить в соответствии с принципами защиты персональных данных. Срок достоверности отчета — 2 года.

В данном отчете результаты сравниваются со следующей выборкой: PiF 7.1, общероссийская выборка, 2023.

Что такое потенциал?

Потенциал — совокупность способностей и личностных качеств, позволяющих прогнозировать успех человека в новых условиях и обстоятельствах. Для управленческого потенциала, который измеряется данным тестом, в качестве новых условий рассматривается назначение на более высокую управленческую должность, смена места работы или области деятельности (отрасли / функции) при сохранении текущего уровня должности, необходимость прохождения программ обучения, серьезные рыночные изменения или трансформация организации.

Уровень управленческого потенциала, как правило, отличается от уровня актуальной успешности специалиста или руководителя на его текущей должности. Иначе говоря, можно быть успешным в сегодняшних условиях и не иметь высокого потенциала. И напротив — можно иметь высокий потенциал при сегодняшних скромных результатах.

В какой шкале проводится измерение?

Результаты теста приведены на шкале процентилей. **Процентиль** — процент участников, которые проходили оценку ранее и набрали такой же балл, как участник, или ниже. Например, если по какой-то составляющей потенциала у участника 87 процентиль — это значит, что данная составляющая выражена у него на более высоком уровне, чем у 87% других людей.

0–29

30–70

71–100

Значения ниже нормативных.
Данная составляющая потенциала выражена у участника на более низком уровне, чем у большинства других участников.

Нормативные значения.
Данная составляющая потенциала выражена у участника на том же уровне, что и у большинства других участников.

Значения выше нормативных.
Данная составляющая потенциала выражена у участника на более высоком уровне, чем у большинства других участников.

Итоговый результат

В этом блоке приведена информация об итоговом балле участника по тесту. Чем выше итоговый балл, тем выше потенциал сотрудника к успеху в новой деятельности.

59

Сотрудник обладает таким же уровнем потенциала к успеху в новой деятельности, как и большинство других людей.

Результаты по составляющим потенциала

В данном блоке содержится информация о результате участника по отдельным составляющим потенциала. Расшифровка результатов находится на следующих страницах.





Анализ

В этом блоке содержится информация о разнообразных аналитических способностях человека, его умении сохранять концентрацию и работоспособность при высоком темпе работы с данными.



Будет анализировать информацию столь же успешно, как и большинство людей. Может испытывать некоторые сложности при работе с новыми данными.



Скорость мышления

Быстрота мышления, способность быстро обрабатывать типовую информацию в условиях острого дефицита времени.



В ситуациях острого дефицита времени будет обрабатывать типовую информацию в умеренном темпе и со средней эффективностью.



Критическое мышление

Глубина мышления, способность делать правильные причинно-следственные выводы при наличии неоднозначных условий и множества вариантов решения.



Будет критически и глубоко анализировать информацию, эффективно отделять главное от второстепенного.



Изменения

Данный блок содержит информацию о готовности человека приобретать новый опыт и о его способности нешаблонно мыслить и пересматривать свой подход к работе в меняющихся условиях.

43

Будет адаптироваться к изменениям и менять свой подход к работе в меняющихся условиях с той же эффективностью, что и большинство других людей.



Мотивация к развитию

Желание учиться и развиваться в своей профессии; готовность браться за задачи, в которых можно научиться новому.

57

При необходимости готов осваивать новые профессиональные знания и навыки, которые требуются для получения результата. Однако предпочитает работать с уже знакомыми задачами.



Открытость мышления

Эффективное принятие решений в условиях неопределенности, способность преодолевать собственные стереотипы и быстро адаптироваться к новым условиям.

37

В целом открыт новому опыту и нейтрально относится к нововведениям в работе. Но в условиях системных организационных изменений будет использовать привычные способы выполнения задач и следовать стереотипам при принятии решений.



Толерантность к неопределенности

Конструктивное восприятие ситуации неопределенности, готовность адаптировать свои решения и действия к новым обстоятельствам.

35

Ситуации неопределенности воспринимает нейтрально и готов искать разные варианты решения проблемы. Но не всегда способен быстро адаптировать свои методы работы и решения к новым обстоятельствам.



Коммуникация

В данном блоке оцениваются коммуникативные качества человека — его готовность руководить новыми людьми и коллективами, его способность к влиянию на них.

57

Будет взаимодействовать с другими людьми и управлять коллективом так же успешно, как и большинство других людей.



Мотивация к лидерству

Готовность и стремление человека занимать управленческие позиции и нести те издержки, которые влечет за собой руководство людьми.

52

В целом мотивирован к работе с людьми в качестве руководителя, но не будет брать на себя ответственность за коллектив в ситуациях, требующих принятия сложных решений.



Социальный интеллект

Способность понимать других людей, определять их мотивы и чувства и влиять на них без использования административных рычагов.

62

В привычных ситуациях будет эффективно выявлять потребности окружающих. Но в стрессовой ситуации будет управлять поведением других людей, используя административные рычаги влияния.



Драйв

Целеустремленность, готовность достигать результата. Данный блок необходим для того, чтобы наполнить остальные компоненты потенциала достаточной энергией.

58

Будет упорно добиваться результата вне зависимости от возникающих преград и готов достигать масштабные цели. Но может проявлять недостаточно самостоятельности при постановке задач и анализе рабочих процессов.



Инициативность

Готовность самостоятельно ставить себе задачи и выступать с инициативами по улучшению рабочих процессов.

19

Не будет самостоятельно ставить себе задачи и выступать с инициативами по улучшению рабочих процессов.



Настойчивость

Стремление преодолевать препятствия на пути достижения цели.

84

Будет проявлять упорство при столкновении с серьезными препятствиями на пути к цели, добиваться результата вне зависимости от возникающих преград.



Амбициозность

Стремление самостоятельно ставить амбициозные цели в работе.

71

Обладает высоким уровнем притязаний, будет ставить перед собой цели очень высокого уровня.